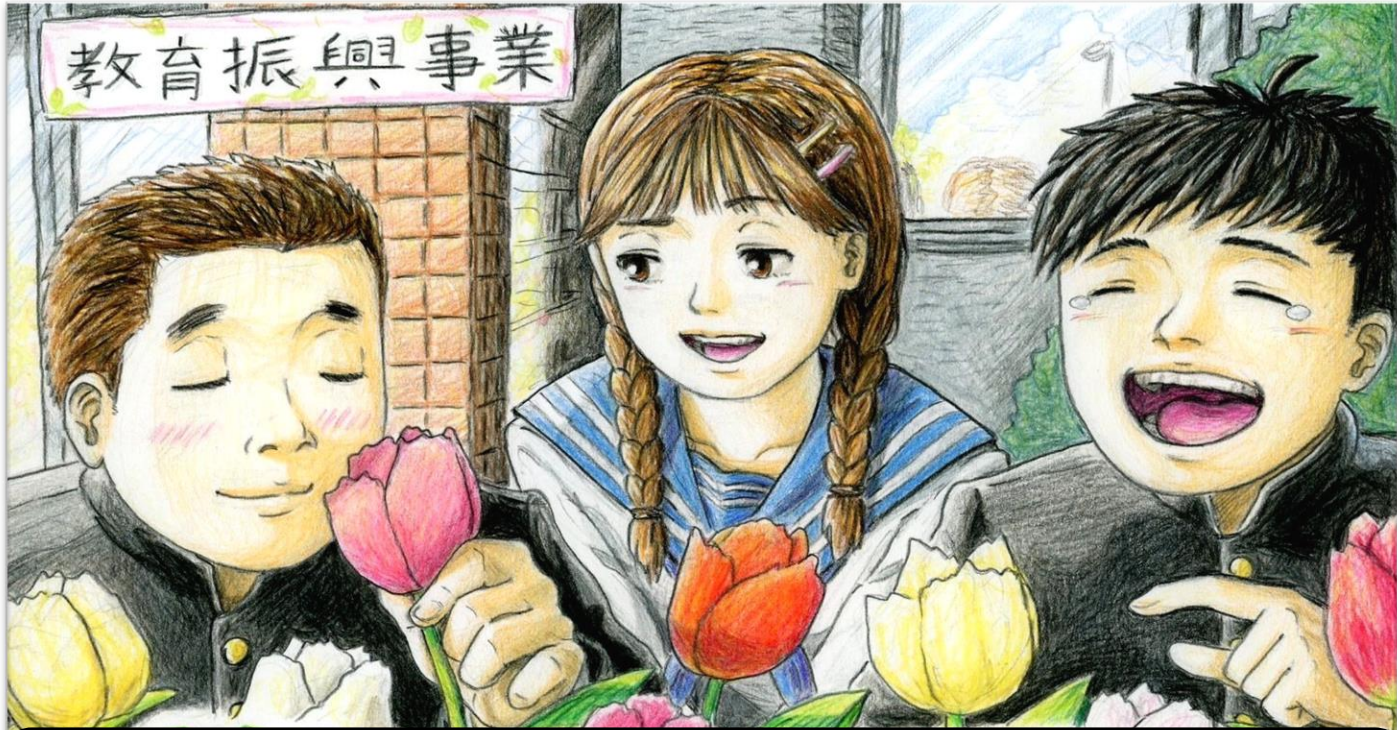


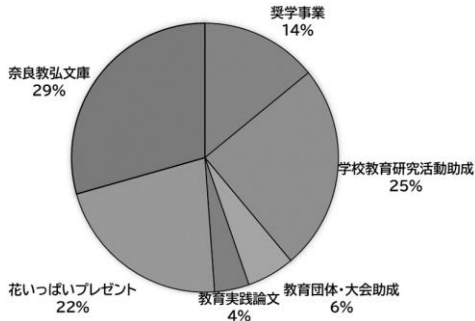
教育振興事業



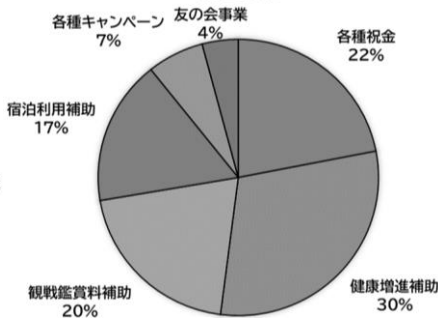
奈良教弘 事業アンケート2024

(画): 2023年度「高校生給付奨学金」の助成を受けた生徒が色鉛筆で描いてくれました。

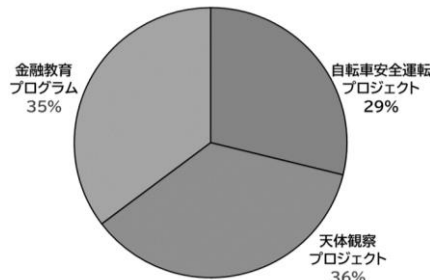
教育振興事業



福祉事業



社会貢献事業



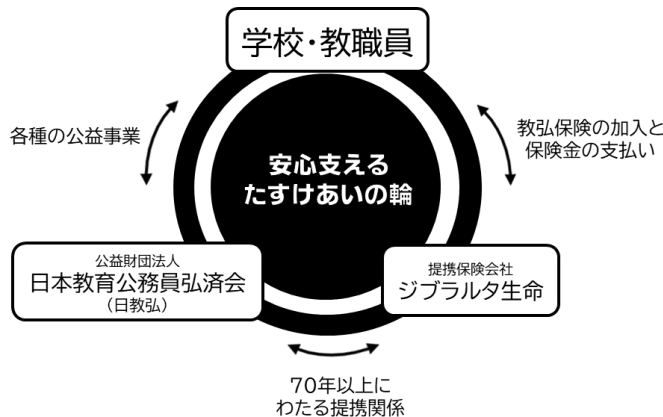
2023年度事業アンケート結果より抜粋

奈良教弘の教育振興事業及び福祉事業は、共済事業（提携保険事業）として、ジブラルタ生命保険株式会社を通じて教職員の皆様にご案内しています『教弘保険』の契約者配当金により運営されています。

日教弘会員募集中！！

登録は無料です。教弘クラブオフのお得なサービスを利用することができます。

登録はこちらから→



公益財団法人
日本教育公務員弘済会奈良支部
TEL 0742-35-3301 FAX 0742-35-3302

株式会社
奈良教弘
TEL 0742-35-3317 FAX 0742-35-3800

奈良教弘 事業アンケート2024



◎ Webから回答できます。こちらの二次元コードを読み込んでください。 →

★お名前をご記入いただくことで、教弘の各種事業や関心を持っておられる情報また教弘クラブオフのお得なお知らせなどをご紹介・ご案内させていただくことができます。ご協力をお願いします。

学校園名

お名前

◎ 回答に当てはまる○を、黒く塗りつぶしてお答えください。

I. 奈良教弘の事業について、関心があるもの、さらなる充実を期待するものは、どれですか。(複数回答可)

- 奨学事業（大学進学者への貸与・給付奨学金、高校生への給付奨学金）
- 教育研究助成事業（研究活動助成、実践論文、研究団体・大会助成）
- 教育文化事業（花いっぱいプレゼント）
- 教育文化事業（奈良教弘文庫）
- 福祉事業（各種祝金、健康増進補助、観戦鑑賞料補助、指定宿泊利用補助）
- 福祉事業（各種キャンペーン【素麺・新米等】）
- 福祉事業（友の会事業【バスツアー、笑門来福】）
- 福祉事業（年金早わかり講座、退職者セミナー）
- 社会貢献事業（自転車安全運転プロジェクト、金融教育プログラム）
- 共済事業【提携保険事業】（教弘保険）

II. お仕事以外のことで、関心をお持ちのこと、入手したい情報は何ですか。(複数回答可)

- 保険(含:保険の見直し、もしものときの保障)
- 年金(含:年金セミナー)
- 医療
- 介護
- 資産運用(含:iDeCo・NISA)
- 相続(含:相続セミナー)
- 税金(含:確定申告)
- その他 ()

III. 奈良教弘の各種事業についてのご意見・ご感想など、お書きください。

【個人情報保護方針】

(利用目的) 当会は、適正に取得した個人情報を当会の目的事業(奨学、教育研究助成、教育文化、福祉及び共済)の運営のために利用する。
(個人情報の共同利用) 当会は、会員情報に関する個人データを当会ホームページ上で公表している提携会社等との間で、第1条の目的事業(奨学、教育研究助成、教育文化、福祉および共済)の運営のために共同利用する。その他、日教弘の個人情報方針はホームページ(<https://www.nikkyoko.or.jp/policy/index.html>)をご覧ください。なお、本アンケートで取得した個人情報は、管理や抽選に必要な範囲で、ジブラルタ生命(提携会社)との間で共同利用します。

● ご協力ありがとうございました。